

DETAIL A – SANACE VLHKÉHO ZDIVA

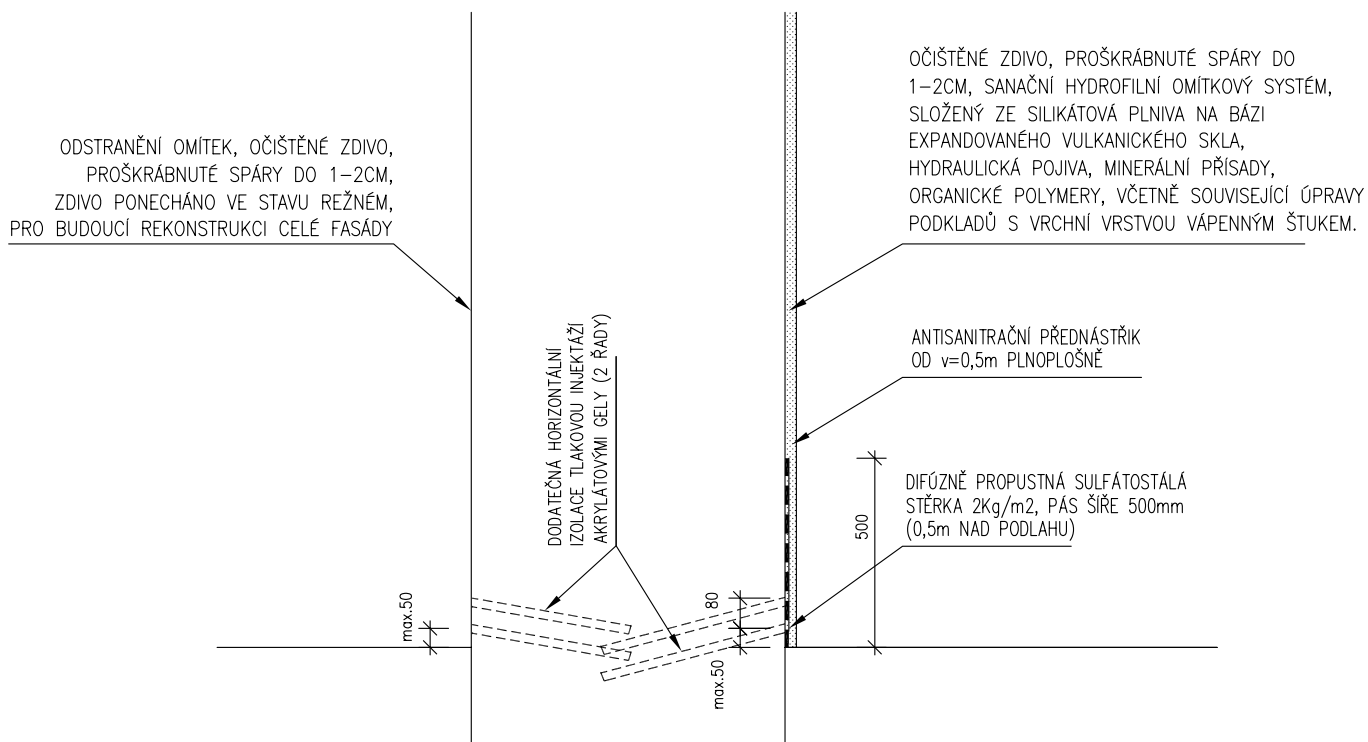
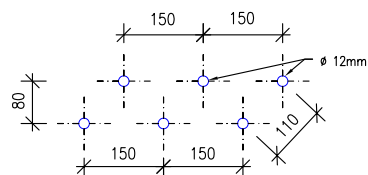


SCHÉMA ROZMÍSTĚNÍ VRTŮ:



ZPRACOVATEL STP:	SAREP a.s.	Zodpovědný projektant:	Ing. Pavel Zejda, Ph.D.
	Projektový atelier sanace vlhkého zdiva Jezerůvky 525/7, 621 00 Brno email: info@projekty-sanace.cz	Vypracoval:	Ing. Pavel Zejda, Ph.D.
		Kontroloval:	Ing. Zdeněk Štefek



SAREP a.s.
Projektový atelier sanace vlhkého zdiva
Jezerůvky 525/7, 621 00 Brno
email: info@projekty-sanace.cz

NÁZEV STAVBY:	STAVEBNÍ ÚPRAVY NEBYTOVÉHO PROSTORU Č. 103 V DOMĚ VÁCLAVSKÁ 7, BRNO		FORMÁT:	A4
MÍSTO STAVBY, PARCELA Č.:	Václavská 229/7, Brno parc. č. 1711, k.ú. Staré Brno		DATUM:	ČERVENEC 2015
INVESTOR:	Statutární město Brno, Dominikánské nám. 196/1 601 67 Brno		STUPEŇ:	DSP
ČÁST:	D.1.1 ARCHITEKTONICKO-STAVEBNÍ ŘEŠENÍ		AUTORIZAČNÍ RAZÍTKO:	PARÉ Č.:
NÁZEV VÝKRESU:	DETAIL A		MĚŘÍTKO:	1:20
			Č. VÝKRESU:	D.1.1b.3